

شرکت تجهیزکاران رایگا

تولید و تامین انواع اتصالات استنلس استیل،
لوله، ورق، شیرآلات، صنایع غذایی و دارویی
در آلیاژهای استیل، فولاد، چدن و برنج





درباره شرکت

شرکت تجهیزکاران رایکا با بیش از یک دهه سابقه، فعالیت خود را با هدف تولید و تامین لوازم مورد نیاز پروژه های عظیم نیروگاهی، نفت، گاز، پتروشیمی، شیمیایی، غذایی، دارویی و طرح های عمرانی و آبرسانی آغاز نموده و طی مدت فعالیت خود توانست خدمات گسترده ای را به بخش های یاد شده ارائه نماید.

این شرکت با برخورداری از کادری مجرب و با تکیه بر روابط گسترده با شرکت ها و کارخانجات تولیدکننده معتبر داخلی و خارجی و برخورداری از اطلاعات روز فنی مهندسی و همچنین تجربه سال ها فعالیت با پروژه ها و شرکت های مختلف، آمادگی دارد تا در کوتاه ترین زمان و با مناسب ترین قیمت، بالاترین کیفیت مطابق با استانداردهای جهانی و استانداردهای مورد نظر مهندسان مشاور طرح، کالاهای سفارشی پروژه ها را تأمین نماید.

About company

Rayka Equipment Company, with more than a decade of experience, started its activity with the aim of producing and supplying the equipment needed for huge power plant, oil, gas, petrochemical, chemical, food, pharmaceutical, construction and water supply projects and during its activity. He was able to provide a wide range of services to the mentioned departments.

Having an experienced staff and relying on extensive relationships with domestic and foreign reliable manufacturing companies and factories, and having the latest technical and engineering information as well as years of experience working with various projects and companies, this company is ready to deliver in the shortest time and at the most suitable price, to provide the highest quality in accordance with the global standards and the standards desired by the project consulting engineers, the customized products of the projects.

شرکت تجهیزکاران رایکا محصولات سفارشی شما را با بهترین و
مقاوم ترین متریال از سایز ۱/۴ اینچ تا ۴۸ اینچ در آلیاژهای مختلف
استنلس استیل و در ضخامت های مختلف تولید می کند



اتصالات جوشی استنلس استیل

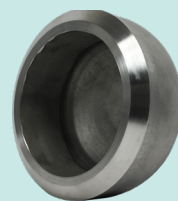
آلیاژ: ۳۰۴-۳۰۴L-۳۱۶-۳۱۶L-۳۰۹-۳۱۰-۳۲۱ رده: XXS-۱۶۰-۸۰-۴۰-۱۰ سایز: ۱/۴ الی ۴۸ (inch)



تبدیل هم مرکز
Concentric Reducer
تغییر قطر و مسیر لوله کشی



تبدیل غیر هم مرکز
Eccentric Reducer
کوچک کردن سایز و هم سطح کردن
مسیر زیرین لوله



کپ
Pipe end cap
مسدود کردن انتهای لوله ها



زانو جوشی ۱۸۰°
Elbow 180°
تغییر در مسیر لوله کشی



زانو جوشی ۹۰°
Elbow 90°
تغییر در مسیر لوله کشی



زانو جوشی ۴۵°
Elbow 45°
تغییر در مسیر لوله کشی



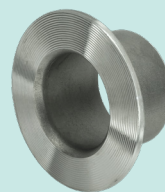
سه راهی مساوی
Seamless equal tee
انشعابگیری از خطوط اصلی



سه راهی تبدیلی
Seamless Reducing tees
تغییر در مسیر لوله کشی



چهار راهی جوشی
4 way equal tee
تقسیم جریان سیال در حال عبور



کفرینگ
Unpolished stub end
اتصال لوله به مخازن

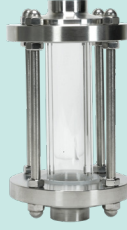
اتصالات جوشی استنلس استیل معمولاً در لوله کشی، آبیاری های قطره ای، صنایع غذایی، صنایع پتروشیمی، در صنایع شیمیایی و همچنین در داروسازی و ... کاربرد بسیاری دارد علاوه بر این موارد در لوله کشی گاز نیز استفاده می شوند. بر این اساس شرکت تجهیزکاران رایکا با استفاده از ماشین آلات و تجهیزات و نیروی متخصص تولید با کیفیت محصولات را جزو سیاست های خود قرار داده است.

شیرآلات صنایع غذایی و دارویی استنلس استیل

سایز: ۱۹ الی ۱۰۲ (m.m) آلیاژ: ۳۰۴-۳۱۶



گوی شستشو (اسپری بال)
Rotary spray Cleaning ball



سایت گلاس (آب نما)
Sight Glasses



شیر دیافگرمی
Diaphragm valve



شیر پروانه ای یک سر زانو
tri-clamp elbow butterfly valve



شیر پروانه ای دسته اهرمی
Butterfly valve butt weld ends



شیر پروانه ای دسته کلاچی
Butterfly valve with trigger
handle clamp



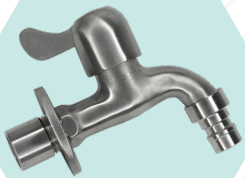
شیر چنج اور ۳ حالتی
Clamped Pneumatic Single
Divert Seat Valve



شیر چنج اور ۲ حالتی
Pneumatic Clamped Stop
Reversing Valve



شیر خودکار یکطرفه کلمپی
Check valve with clamp
connection end



شیر حیاطی
Cold tap



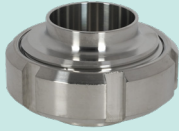
شیر نمونه گیری
Threaded sampling valve



شیر گازی (تویی) فرول دار
ball valve 2way tri clamp ferrule type

اتصالات صنایع غذایی دارویی استنلس استیل

سایز: ۱۲/۷ الی ۱۰۲ (m.m) آلیاژ: ۳۰۴-۳۱۶



مهره ماسوره
SMS Union



بست پایه دار
pipe fitting adjustable clamp



کلمپ
Tri Clamp+PTFE+pipe weld ferrule



زانو 45°
Elbow 45°



زانو 180°
Elbow 180°



زانو 90°
Elbow 90°



تبدیل غیر هم مرکز
Eccentric Reducer



تبدیل هم مرکز
Concentric Reducer



کپ
Pipe end cap



سه راهی بدون نافی
Short welding pipe fitting tee



سه راهی تبدیلی
Seamless Reducing tees



سه راهی مساوی
Welding pipe fitting tee



سه راهی فرول دار
T Shape Female Pipe Tee



سه راهی U فرول دار
3 way u with ferrule



زانو فرول دار
Elbow with ferrule



سرشلنگی فرول دار
Tri Clamp to Hose Barb



سردنده فرول دار
Flange Sanitary Pipe
Fitting Female Threaded



چهار راهی فرول دار کلمپ
4 Way Cross Fitting Tri Clamp Ferrule

صنایع غذایی و دارویی یکی از حساس ترین نوع صنایع می باشد. چرا که به طور مستقیم با سلامت افراد جامعه در ارتباط است. شیرآلات صنایع غذایی باید به گونه ای باشد که با هیچ نوع ماده غذایی و دارویی، واکنش نشان ندهد. غذا و داروهای ما نباید حاوی مواد معدنی یا شیمیایی مضر باشد. به همین دلیل تمام شیرآلات صنایع غذایی، لبنی و دارویی باید در برابر واکنش به سیالات عبوری مقاوم باشند.



اتصالات دنده ای ۱۵۰ استنلس استیل

سایز: ۱/۴ الی ۴ (inch) آلیاژ: ۳۰۴-۳۱۶



مهره ماسوره جوشی
Union coupling



مهره ماسوره دنده
Socket weld unions



کوپلینگ گوشواره ای دنده
Camlock couplings-cam and groove fittings



زانو چپقی دنده
Cast pipe fitting 90 street elbow



چهار راهی دنده
way pipe fitting equal cross 4



سه راهی دنده
Equal female tee thread 3 way



بوشن دنده فشارقوی
Socket weld coupling



بوشن آچارخور
Recessed drop coupling



بوشن لوله ای
Full coupling



زانو دنده ۹۰
circular elbow ۹۰



زانو دنده ۴۵
circular elbow ۴۵



بوشن تبدیلی
Reducing coupling



سر شلنگی آچار خور
Male Thread Fittings X Barb
Hose Tail End Connector



سر شلنگی جوشی
Welding hose nipple



سر شلنگی لوله ای
Galv Threaded Adapter model



سرپوش
Hexagonal plug



درپوش شش گوش
Hex head plug



درپوش مربعی رزوه ای
Square head plug



سردنده
Welding nipple



مغزی دنده
Hex nipple



مغزی تبدیلی
Reducing hex nipple



نیپل تبدیلی دوسر دنده
Swage nipple fitting

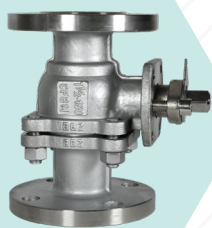


نیپل دوسر دنده
Nipple cast pipe



شیرآلات صنعتی پتروشیمی استنلس استیل

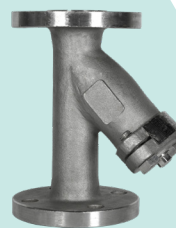
سایز: ۱/۲ الی ۱۲ (inch) آلیاژ: ۳۰۴-۳۱۶



شیر توپی فلنج دار
Floating ball valves



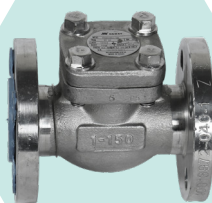
شیر کشویی فلنج دار
cast gate valve



شیر صافی فلنج دار
Safety valve



شیر یکطرفه ویفری (بین فلنجی دیسکی)
Spring Disc check valve wafer



شیر یکطرفه دریچه فلنج دار
Flanged check valve



شیر یکطرفه دریچه دنده
Swing check valve flange



شیر یکطرفه سوپاپی خطی دنده
line spring check valve



شیر خودکار یکطرفه لولایی (ویفری)
Single plate wafer check valve



شیر صافی دنده
Y strainer



فلوتر (شناور)
Float ball valve



شیر انگل ولو
Angle seat valve y type



شیر اطمینان
low lift Safety relief valve



شیرگازی دسته خروسکی دنده
ball valve with wing handle
full port



شیر سوزنی دنده
Globe valve



شیر کشویی دنده
Gate valve



شیرگازی یک تکه دنده
Npt standard ball valve



شیرگازی دو تکه دنده
2 pc threaded ball valve



شیرگازی سه تکه ساکت
3 pc weld ball valve



شیرگازی چهار پیچ موتور خور
3 pc direct mount ball valve



شیرگازی چهار پیچ موتور دار
pneumatic 3 pc direct mount ball valve



شیرگازی سه راهی دنده
3 way ball valve L type



شیرآلات استنلس استیل یکی از پرکاربردترین و اصلی ترین قطعات صنعتی است. صنایع حساس و مهمی مانند شیمیایی، نفت و گاز، غذا، دارو و غیره از انواع شیرآلات استیل برای مصارف گوناگون استفاده می کنند. شیرآلات استیل از جنس فولاد ضدزنگ است و در برابر مواد و سیالات عبوری، واکنش نشان نمی دهند. بر این اساس و به دلایلی مانند مقاومت در برابر خوردگی، دما، اکسایش، طول عمر بالا، شستشوی آسان و غیره در اغلب صنایع به کار برده می شود.

فلنج استنلس استیل

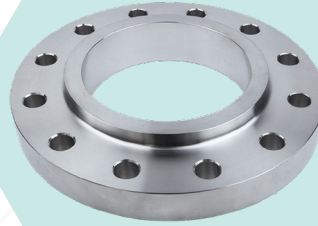
فلنج اسلیپون

Slip-on welding flange

سایز: ½ الی ۴۸ اینچ

CL150, CL300, CL 600, CL900, CL1500, CL2500

PN 10, PN 16, PN 25, PN 40



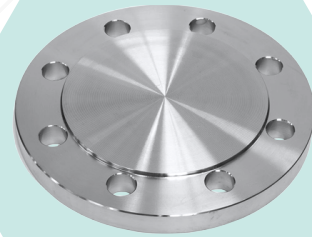
فلنج کور

Blind flange

سایز: ½ الی ۴۸ اینچ

CL150, CL300, CL 600, CL900, CL1500, CL2500

PN 10, PN 16, PN 25, PN 40



فلنج کلودار جوشی

Weld neck flange

سایز: ½ الی ۴۸ اینچ

CL150, CL300, CL 600, CL900, CL1500, CL2500

PN 10, PN 16, PN 25, PN 40



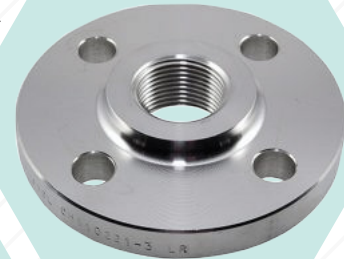
فلنج دنده

Threaded flange

سایز: ½ الی ۴ اینچ

CL150, CL300, CL 600, CL900, CL1500, CL2500

PN 10, PN 16, PN 25, PN 40



فلنج ساکت ولد

Socket weld flange

سایز: ½ الی ۳ اینچ

CL150, CL300, CL600, CL900, CL1500, CL2500

PN10, PN16, PN25, PN40



واشر و گسکت

سایز: ½ الی ۶۰ اینچ

ماده پرکننده:

گرافیت-آزبست - غیر آزبست

جنس پوشش فلزی و حداکثر فشاری که تحمل می‌کند:

کربن استیل (۳۰۰) || مس (۴۰۰)

استیل ۳۰۴ - ۳۱۶ (۵۳۰)



جدول وزنی لوله صنعتی استیل

NOMINAL INCHES	NOMINAL PIPE SIZE MM	OUTSIDE DIAMETER MM	WALL THICKNESS AND WEIGHT							
			SCH.5 S		SCH.10 S		SCH.40 S		SCH.80 S	
			MM	KG/M	MM	KG/M	MM	KG/M	MM	KG/M
1/3	6	10.29	-	-	1.21	0.281	1.73	0.370	2.41	0.475
1/4	8	13.72	-	-	1.65	0.498	2.24	0.643	3.02	0.808
3/8	10	17.15	-	-	1.65	0.639	2.231	0.857	3.20	1.116
1/2	15	21.34	1.65	0.812	2.11	1.014	2.77	1.286	3.73	1.642
3/4	20	26.67	1.65	1.032	2.11	1.296	2.87	1.708	3.91	2.225
1	25	33.40	1.65	1.310	2.77	2.121	3.38	2.537	4.55	3.282
1.1/4	32	42.16	1.65	1.671	2.77	2.728	3.56	3.435	4.85	4.524
1.1/2	40	48.26	1.65	1.923	2.77	3.150	3.68	4.101	5.08	5.484
2	50	60.33	1.65	2.421	2.77	3.986	3.91	5.515	5.54	7.588
2.1/2	65	73.03	2.11	3.741	3.05	5.336	5.16	8.755	7.01	11.570
3	80	88.90	2.11	4.578	3.05	6.546	5.49	11.448	7.62	15.484
3.3/2	90	101.60	2.11	5.248	3.05	7.514	5.74	13.756	8.08	18.891
4	100	114.30	2.11	5.918	3.05	8.483	6.02	16.296	8.56	22.628
5	125	141.30	2.77	9.593	3.40	11.722	6.55	22.065	9.52	31.364
6	150	168.28	2.77	11.462	3.40	14.015	7.11	28.648	10.97	43.142
8	200	219.08	2.77	14.979	3.76	20.240	8.18	43.129	12.70	65.526
10	250	273.05	3.40	22.920	4.19	28.163	9.27	61.131	12.70	82.661
12	300	323.85	3.96	31.669	4.57	36.478	9.52	78.811	12.70	98.790
14	350	355.60	3.96	34.812	4.78	41.923	9.53	82.451	12.70	108.871
16	400	406.40	4.19	42.131	4.78	47.994	9.53	94.554	12.70	125.000
18	450	457.20	4.19	47.453	4.78	54.064	9.53	106.657	12.70	141.129
20	500	508.00	4.78	60.135	5.54	69.591	9.53	118.760	12.70	157.258
22	550	558.8	4.78	66.205	5.54	76.627	9.53	130.864	12.70	173.387
24	600	609.6	5.54	83.662	6.35	95.766	9.53	142.967	12.70	189.516

نحوه محاسبه وزن لوله صنعتی استیل:

$$\frac{7}{86} \times \text{طول لوله} \times \text{ضخامت لوله} \times (\text{ضخامت لوله} - \text{قطر خارجی لوله}) = \text{وزن لوله}$$

در این فرمول باید ضخامت و قطر خارجی لوله بر حسب میلی متر، طول بر حسب متر و چگالی استیل را برابر با ۷/۸۶ قرار دهیم و در نهایت بر ۱۰۰۰ تقسیم کنیم تا در انتها وزن لوله مورد نظر را بر حسب کیلوگرم به دست آوریم.

جداول وزنی

جدول وزنی میلگرد استیل

DIA OF BAR MM	KGS PER METER	DIA OF BAR MM	KGS PER METER
6	0/22	38	8/90
8	0/40	40	9/86
9	0/50	42	10/87
10	0/62	45	12/48
11	0/75	48	14/20
12	0/89	50	15/41
13	1/04	52	16/67
14	1/21	55	18/65
15	1/39	56	19/33
16	1/58	58	20/74
18	2/00	60	22/19
19	2/23	62	23/70
20	2/47	64	25/25
22	2/98	65	26/05
24	3/55	68	28/51
25	3/85	70	30/21
27	4/49	72	31/96
28	4/83	75	34/68
30	5/55	80	39/45
32	6/31	85	44/54
33	6/71	90	49/93
35	7/55	95	55/64
36	7/99	100	61/65

نحوه محاسبه وزن میلگرد استیل:
 قطر × قطر تقسیم بر ۱۶۲ = وزن

جدول وزنی پروفیل مستطیل استیل

معیار بر اساس قوطی های استاندارد DIN2395 Part3 (کلیه ابعاد به (میلیمتر m.m))							
طول	عرض	وزن یک متر طول					
		S=1m.m	S=1.5m.m	S=2m.m	S=2.5m.m	S=3m.m	S=4m.m
h	b						
20	10	0.460	0.670	0.868		-	-
25	10	0.553	0.785	1.022	1.245	-	-
30	10	0.613	0.900	1.173	1.435	-	-
30	20	0.792	1.168	1.532	1.882	-	-
40	10	0.792	1.1668	1.532	1.882	-	-
40	20	0.962	1.425	1.873	2.310	2.723	3.543
40	30	1.117	1.655	2.182	2.697	3.197	4.160
50	30	1.250	1.857	2.450	3.032	3.598	4.697
50	40	1.428	2.123	2.807	3.477	4.300	5.410
60	20	1.250	1.857	2.450	3.032	3.598	4.697
60	30	1.428	2.123	2.807	3.477	4.300	5.410
60	40	1.595	2.373	3.140	3.892	4.632	6.075
60	50	-	2.622	3.272	4.307	5.130	6.738
80	40	-	2.857	3.783	4.697	5.597	7.362
100	40	-	3.327	4.137	5.513	6.577	8.668
100	50	-	3.580	4.747	5.902	7.045	9.290
100	60	-	3.838	5.105	6.328	7.580	10.00
100	80	-	4.307	5.717	7.115	8.500	11.23
120	60	-	4.307	5.717	7.115	8.500	11.23

نحوه محاسبه وزن پروفیل مستطیل استیل:

برای محاسبه وزن پروفیل استیل یا قوطی می بایست محیط پروفیل در ضخامت، طول و چگالی، ضرب گردد.

جدول وزنی لوله غذایی و دارویی استیل

ردیف	سایز	وزن تقریبی	گرید
1	25*1.5	5.5	304-316
2	38*1.5	8.4	304-316
3	51*1.5	11.3	304-316
4	63*1.5	14	304-316
5	76*1.5	16.9	304-316
6	102*1.5	22.7	304-316

نحوه محاسبه وزن لوله غذایی و دارویی استیل:

وزن لوله = چگالی متريال مورد نظر × طول × ضخامت لوله × محیط لوله

جدول وزنی پروفیل مربع استیل

معیار بر اساس قوطی های استاندارد DIN2395 Part 3 (کلیه ابعاد به (میلیمتر m.m))							
طول	عرض	وزن یک متر طول					
		S = 1 m.m	S = 1/5 m.m	S = 2 m.m	S = 2/5 m.m	S = 3 m.m	S = 4 m.m
h	b						
10	10	0/281	0/402	0/510	-	-	-
15	15	0/460	0/670	0/868	-	-	-
20	20	0/613	0/900	1/173	1/435	-	-
25	25	0/792	1/168	1/532	1/882	-	-
30	30	0/962	1/425	1/873	2/310	2/723	3/543
35	35	1/117	1/655	2/182	2/696	3/197	4/160
40	40	1/250	1/857	2/450	3/032	3/598	4/697
45	45	1/428	2/123	2/807	3/477	4/300	5/410
50	50	1/595	2/373	3/140	3/892	4/632	6/075
60	60	-	2/857	3/378	4/697	5/597	7/362
70	70	-	3/347	4/437	5/513	6/577	8/668
80	80	-	3/848	5/105	6/348	7/580	10/00
90	90	-	4/307	5/717	7/115	8/500	11/23
100	100	-	-	6/380	7/943	9/495	12/55
110	110	-	-	7/045	8/773	10/49	13/88
120	120	-	-	7/657	9/540	11/40	15/11
125	125	-	-	8/014	9/986	11/92	15/82
135	135	-	-	8/488	10/580	12/65	16/76
140	140	-	-	8/857	11/038	13/20	17/571

نحوه محاسبه وزن پروفیل مربع استیل:

برای محاسبه وزن پروفیل استیل یا قوطی می بایست محیط پروفیل در ضخامت، طول و چگالی، ضرب گردد.



جدول وزنی تسمه استیل

SIZE MM	KGS PER METER	SIZE MM	KGS PER METER	SIZE MM	KGS PER METER
100*20	15/70	60*20	9/42	20*5	0/79
100*25	19/60	60*25	11/80	20*10	1/57
100*40	31/40	65*5	2/55	20*15	2/36
120*10	9/42	65*10	5/10	25*5	0/98
120*15	14/10	65*15	7/65	25*10	1/96
120*20	18/80	65*20	10/20	25*15	2/94
120*25	23/60	65*25	12/80	30*5	1/12
120*40	37/70	70*5	2/75	30*10	2/36
130*10	10/20	70*10	5/50	30*15	3/53
130*15	15/30	70*15	8/24	35*5	1/37
130*20	20/40	70*20	11/00	35*10	2/75
130*25	25/50	70*25	13/70	35*15	4/12
130*40	40/80	75*5	2/94	40*5	1/57
140*10	11/00	75*10	5/89	40*10	3/14
140*15	16/50	75*15	8/83	40*15	4/71
140*20	22/00	75*20	11/80	40*20	6/28
140*25	27/50	75*25	14/70	40*25	7/85
140*40	44/00	80*5	3/14	45*5	1/77
150*10	11/80	80*10	6/28	45*10	3/53
150*15	17/70	80*15	9/42	45*15	5/30
150*20	23/60	80*20	12/60	45*20	7/07
150*25	29/40	80*25	15/70	45*25	8/83
150*40	47/10	90*5	3/53	50*5	1/96
160*10	12/60	90*10	7/07	50*10	3/93
160*15	18/80	90*15	10/60	50*15	5/89
160*20	25/10	90*20	14/10	50*20	7/85
160*25	31/40	90*25	17/70	50*25	9/81
160*40	50/20	100*5	3/93	60*5	2/36
160*50	62/80	100*10	7/85	60*10	4/71
		100*15	11/80	60*15	7/07

نحوه محاسبه وزن تسمه استیل: ابعاد x ضخامت x ۰,۰۰۷۸۵ =

نحوه محاسبه وزن نبشی استیل:

$۱۰۰۰ \div [۷,۸۶ \times \text{مجموع طول دوبال} \times \text{ضخامت} \times \text{طول شاخه}] =$
وزن یک شاخه نبشی بال نامساوی

جدول وزنی ورق استیل

طبق DIN1014 معادل استاندارد اروپا (نوامبر 1978)

t	A*B (m.m.)		
	1000*2000	1250*2500	1500*3000
0.5	7.8	12.3	17.6
0.7	11	17.2	24.7
1	15.7	24.5	35.3
1.5	23.5	36.8	53
2	31.4	49	70.6
2.5	39.2	61.3	88.3
3	47.1	73.6	106
3.5	54.9	85.9	123.6
4	62.8	98.1	141.3
4.5	70.6	110.4	159
5	78.5	122.6	176.6
6	94.2	147.2	212
8	125.6	196.2	282.6
9	141.3	220.8	317.9
10	157	245.3	353.2
12	188.4	294.4	423.9
15	235.5	368	530
20	314	490.6	706.5
30	471	735.9	1059
40	628	981.2	1413

نحوه محاسبه وزن ورق استیل:

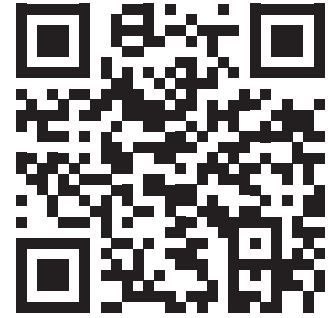
وزن ورق استیل = طول (متر) x عرض (متر) x ضخامت (میلی متر) x ۷,۸۶

جدول وزنی نبشی استیل

ردیف	سایز نبشی (mm)	طول بال (h/mm)	ضخامت بال (t/mm)	وزن هر متر (kg)	وزن شاخه ۶ متری (kg)
1	L30*30*3	30	3	1/36	8/16
2	L30*30*4	30	4	1/78	10/68
3	L35*35*4	35	4	2/09	12/54
4	L40*04*4	40	4	2/42	14/52
5	L40*04*5	40	5	2/97	17/82
6	L45*45*4/5	45	4/5	3/06	18/36
7	L50*50*4	50	4	3/06	18/36
8	L50*50*5	50	5	3/77	22/62
9	L50*50*6	50	6	4/47	22/82
10	L60*60*5	60	5	4/57	27/42
11	L60*60*6	60	6	5/42	32/52
12	L60*60*8	60	8	7/09	42/54
13	L65*65*7	65	7	6/83	40/98
14	L70*70*6	70	6	6/38	38/28
15	L70*70*7	70	7	7/38	44/28
16	L75*75*6	75	6	6/85	41/1
17	L75*75*8	75	8	8/99	53/94
18	L80*80*8	80	8	9/63	57/78
19	L80*80*10	80	10	11/9	71/4
20	L90*90*7	90	7	9/61	57/66
21	L90*90*8	90	8	10/9	65/4
22	L90*90*9	90	9	12/2	73/2
23	L90*90*10	90	10	13/4	80/4
24	L100*100*8	100	8	12/2	73/2
25	L100*100*10	100	10	15/0	90
26	L100*100*12	100	12	17/8	106/8

جدول بررسی خواص آلیاژی

نقطه ذوب	%Ni	%Mo	%Cr	%Mn	%Si	%C	DIN	AISI
300	8-10.5	----	18-20	<0.2	<1	<0.07	1.4301	304
300	18-12	----	18-20	<0.2	<1	<0.03	1.4306	304L
400	10-14	2-3	16-18	<0.2	<1	<0.07	1.4401	316
400	10-14	2-3	16-18	<0.2	<1	<0.03	1.4401	316L
900	12-15	----	22-24	<0.2	<1	<0.2	1.4828	309
1000	12-15	----	24-26	<0.2	<0.75	<0.08	1.4833	309S
1200	19-22	----	24-26	<0.2	<1.5	<0.25	1.4841	310
1100	19-22	----	24-26	<0.2	<1.5	<0.08	1.4845	310S
816	9-12	----	17-19	<0.2	<0.75	<0.08	1.4541	321
استیل بگیر	0.75	----	11.5-13.5	<1	<1	0.5	1.4004	410
استیل بگیر	----	----	12-14	<1	<1	0.15	----	420
استیل بگیر	----	----	12-18	<1	<1	0.12	1.4104	430



Rayka Equipment Co

Supplier of stainless steel fittings

دفتر مرکزی: تهران، خیابان خیام شمالی، روبه روی پارک شهر، پاساژ بزرگ خیام، طبقه ۵، پلاک ۵۵۲

تلفن: ۰۲۱ - ۳۳۹۳۶۲۰۵ ۰۹۱۲ ۵۳۳ ۷۷ ۹۳

دفتر قزوین: شهر صنعتی البرز، بلوار ابن سینا، روبروی شرکت سندن ایرانیان ۲، مجتمع اداری تجاری هزار و یک شب، بلوک B، طبقه اول، واحد ۴

تلفن: ۰۲۸ - ۳۲۲۴۵۸۰۴ ۰۹۱۲ ۳۸۶ ۵۵ ۴۳

WEB: www.tajhizkaranrayka.com

EMAIL: info@tajhizkaranrayka.com